

机上査定練習問題（小型乗用車）

1. この問題は、加減点基準を使用し、実車査定を想定して行う机上査定です。
2. 下記の自動車検査証記録事項写（架空のもの）と、車両状態を表した設問に従ってカーチェックシート（解答用紙）を仕上げなさい。
3. 解答は、設問されている車両の状態をチェックして査定価格まで算出なさい。
4. 加減点の点数は、査定基準収載の数値を使用して解答なさい。
5. 点数を金額に置きかえるときは、この設問では1点1，000円として計算なさい。

1. 自動車検査証写

A										記録年月日		令和7年3月8日							
自動車検査証記録事項										99999999999									
1. 基本情報																			
自動車登録番号又は車両番号				東京300ひ2024															
車台番号		J A A I 1 2 - 1 2 3 4 5 6 7																	
登録年月日/交付年月日				令和4年3月8日		初度登録年月		令和4年3月		有効期間の満了する日		令和9年3月7日							
2. 所有者・使用者情報																			
所有者の氏名又は名称				〇〇自動車販売															
所有者の住所				東京都港区新橋△丁目△番△号 [99999 0000]															
使用者の氏名又は名称				査定太郎															
使用者の住所				東京都港区新橋△丁目△番△号															
使用者の本拠の位置				***															
3. 車両詳細情報																			
車名		ノゾミ [999]																	
型式		A B C - J A A I 1 2				原動機の型式		3 J S											
自動車の種別		普通		用途		乗用		自家用・事業用の別		自家用									
車体の形状		箱型		[000]		乗車定員		5人		最大積載量		- kg							
車両重量		1550 kg		車両総重量		1825 kg		長さ		475 cm		幅		179 cm		高さ		150 cm	
前前軸重		920 kg		前後軸重		- kg		後前軸重		- kg		後後軸重		630 kg		総排気量又は定格出力		1.79 kw L	
燃料の種類		ガソリン				型式指定番号		19999				類別区分番号		0123					
4. 備考																			
[東京] , 継続検査																			
[走行距離計表示値] 18,600km (令和7年3月6日)																			

2. 車両状態設定事項

- (1) この車は国産乗用車で、クラス区分は特Cクラスとする。
- (2) この車の基本価格は、エアコン・パワーステアリング・パワーウインド・ABS・運転席助手席エアバック付きオートマチックミッション車の価格である。
- (3) この車の自賠責保険期間は、令和7年3月8日～令和9年3月8日である。
- (4) この車の走行キロ数は、20,750kmである。
- (5) 保証書、整備手帳、取扱説明書が3点とも備え付けられている。
- (6) 定期点検整備記録簿により、次の通り法定2年点検整備を受けていることを確認した。
定期点検実施年月日 令和7年3月4日 点検時走行キロ数 18,620km
- (7) 室内はルームクリーニングを必要とする汚れはあるが、他に減点する箇所はなかった。
- (8) オプションでフロントスポイラー、両サイドスポイラー、リヤスポイラーがセットで取り付けられている。
- (9) オプションでインダッシュタイプのナビゲーションシステム（メモリー）とフロントカメラ1個、サイドカメラ2個、バックカメラ1個が装備されている。
- (10) 右フロントドアにカードサイズ以上A4サイズ未満の塗装を要する線傷とA4サイズ以上パネル総面積1/2未満の凹み（1個）が離れたところにある。
- (11) フロントガラス（カラーガラスで被害軽減ブレーキカメラ付）にガラス修理跡がある。
- (12) フロントバンパ（一本もの）の右コーナー部にカードサイズ以上の亀裂がある。
- (13) ボンネットに1cm以上カードサイズ未満の凹みが離れた所に2個ある。
- (14) 左電動ドアミラー（電動格納式）のカバー部に塗装修理可能な5cmの線傷がある。
- (15) 左フロントフェンダに交換跡がある。
- (16) 左リヤドアにパネル総面積の1／2以上の凹みがある。
- (17) リヤエンドパネルからトランクフロアにかけて修復歴と判断できる修理跡がある。
- (18) 右リヤドアガラスにカードサイズ未満の線傷がある。
- (19) ファンベルトから異音があり交換を要する。
- (20) バッテリー（1個）の機能が低下しており交換を要する。
- (21) 正規のタイヤ（195／65R15 95V）が装着されており、残り溝は次の通りである。

前	（左）	4mm	（右）	1mm
後	（左）	5mm	（右）	6mm（スペアタイヤ）

応急用を確認
- (22) 右リヤホイールカバー（フルカバー）に5cmの線傷がある。

以上

查定日 R7年 12月 11日

問診：スペアキー (有) 無

◇K4(414—1)

カーチェックシート



クラス (特) 特B 特A I II III IV 軽 駆動 FF (FR) 4WD () ルーフ H・M・S 輸入車 特 I II III IV V VI [正規・新並・中並] ハンドル[左・右]

代替予定車両 様式 4-5
査定証No. _____
査定日 R7年 12月 11日
問診: スペアキー (有) 無

外 装 (乗・商用)	塗装	板金
標準減点	小 大 小 大	小 大
サイドシル	10 15	30 50
ピラー、リヤエンドパネル	10 15	15 20
ラジエーターコアサポート	10 15	15 20
コーナー、フェンダ(キャブ)	10 15	15 20
サイドパネル(ドア有り)	20 40	30 60
〃 (ドア無し)	20 50	30 70
ルーフパネル(乗)	20 40	50 80
〃 (キャブワゴン)	20 55	50 110

価値 波状の修理跡・交換跡 10
塗り替跡(一般) 100・(特殊) 250

FRバ	修理	交換
乗用車(1本)	15 30	50
乗用車(左右分割式)	10 20	25
商用車	(5)10(10)20	(20)30
サイドボイラー・サイドシルカバー	10 20	30
ガーニッシュ(アウターパネル)	10	15

ミ	電動ドアミラー(ウインカー、電格)	5	30
ラ	電動ドアミラー(電格)	5	25
イ	電動ドアミラー	5	20
ミ	ドアミラー	5	15
ラ	パン・トラック用ミラー	5	10

メ	フロントグリル	—	15
ツ	モール1本	—	5
キ	マッドガード1個	—	5

ガラス	価値減点	交換	カメラ付
フロント カラー	20	100	150
他	20	65	100
フィルム貼り	10	—	—

内 装 減 点	価値減点
内装部分の傷、接着剤等跡	10
臭気(タバコ・ペット、芳香剤等)があるもの	40
ペット等の毛が付着しているもの	40
天井、内張り等にタバコのヤニが付着しているもの	40
内装の著しい汚れ(ルウムクリーニングとは別)	5
1 cm未満のタバコのコげ跡、穴、破れ、ほころび2個以内	10
シートへのへたり、天井のたるみ	10
カードサイズ未満のシミ(1個)	10

外 装 (貨物)	塗装	板 金
(キャブ、荷台)	小 大	小 大
標準減点	15 (10) 25 (15) 30	
フロントコーナーパネル	10 (5) 15 (5) 15	
リヤコーナーパネル	10 (5) 15 (10) 20	
フロントフェンダ	10 (5) 15 (5) 15	
ステップ・ピラー	10 (5) 15 (5) 15	
リヤゲート	10 (10) 20 (15) 25	
ガードフレーム(鳥居)	10 (10) 20 (15) 25	
前立	10 (5) 15 (10) 20	
フロア(床)	10 (10) 20 (15) 25	
リヤフェンダ	10 — —	

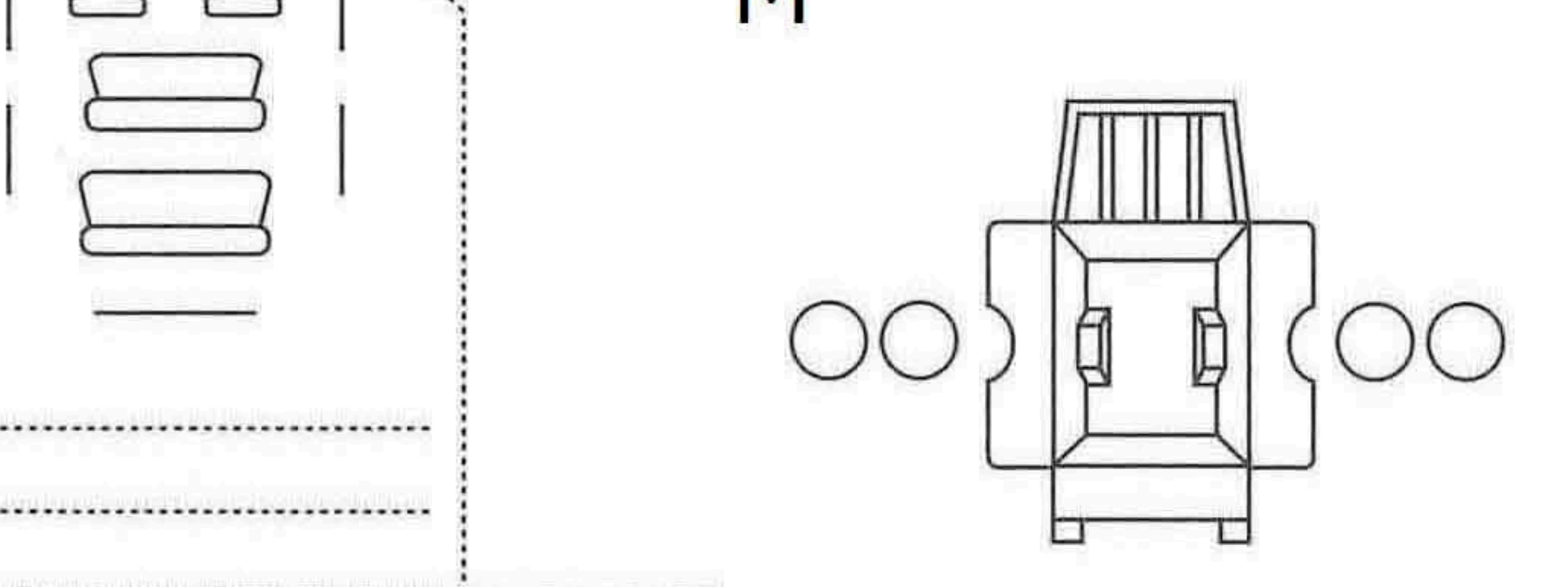
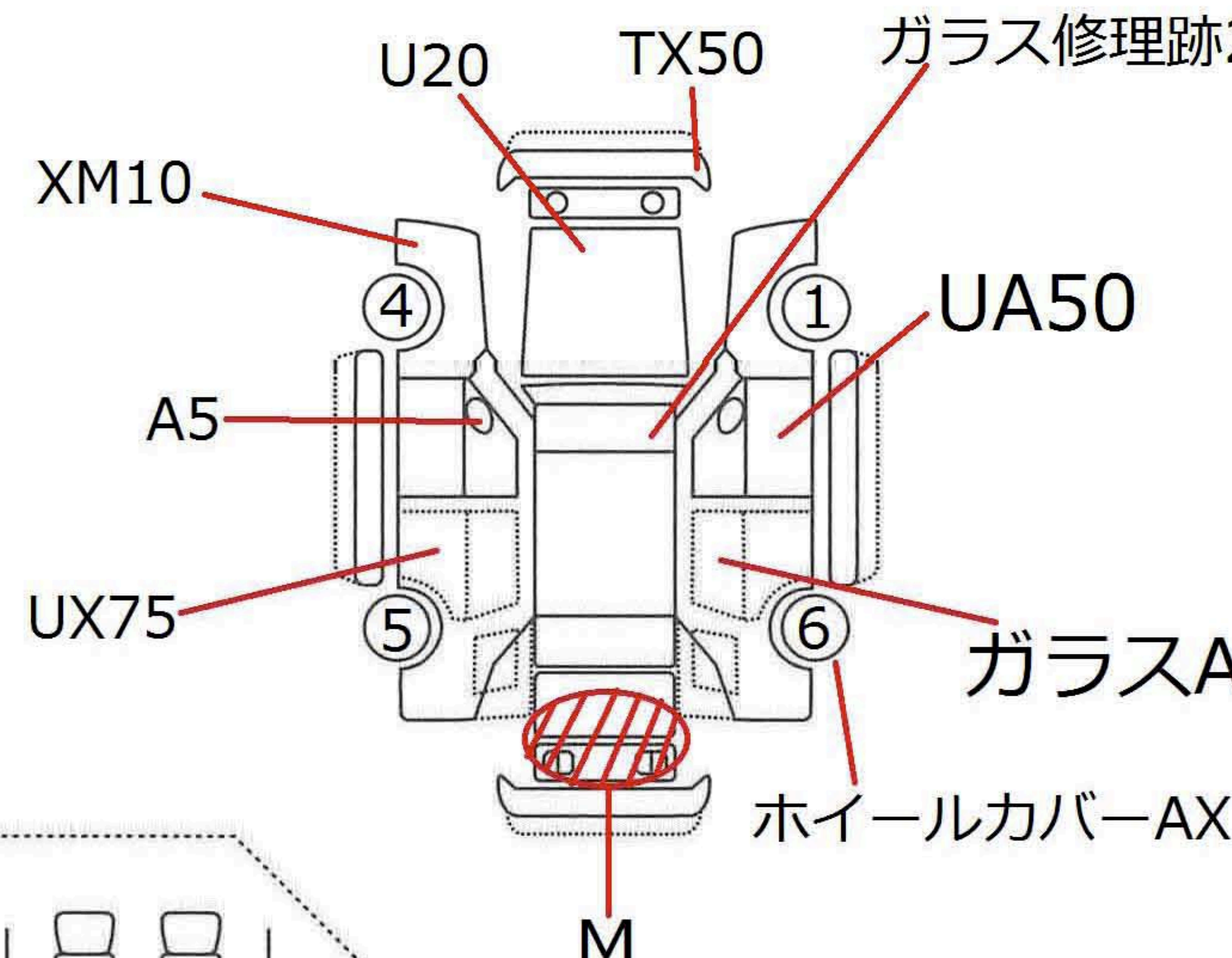
その他	価値減点
フロントフェンダ	10 (5) 15 (5) 15
ステップ・ピラー	10 (5) 15 (5) 15
リヤゲート	10 (10) 20 (15) 25
ガードフレーム(鳥居)	10 (10) 20 (15) 25
前立	10 (5) 15 (10) 20
フロア(床)	10 (10) 20 (15) 25
リヤフェンダ	10 — —

ダンブ各部点検調整 10

外 板	カードサイズ未満の傷、凹み 1ヵ所10点
小	A4サイズ 未満の傷、凹み
大	〃 以上の傷、凹み
交換	パネル総面積の1/2以上

記号	A U B W S C T H X P M L
状態	傷 凹 曲 波 錆 腐 裂 穴 換 退 跡 文

トラック式塗装 全塗装 150 キャブ 100 荷台 60



車 両 図 計	240
(電装品を除く外装)	
み が き	5
内 装 計	0
ルウムクリーニング	10
小 計	250
年 当 3 年 当 4 年 当 5 年 当 6 年 当	1.0 0.9 0.8 0.7
小 計 A	250
小 計 B	30
小 計 C	35
A + B + C	245

当 年 1 年 2 年 3 年 4 年 5 年 6 年 7 年 8 年 9 年 10 年	価値減点
外装無傷加減	+40
外装無減点加減(みがき除く)	+20
内装無減点加減(ルウムクリーニング除く)	+20
機能価値加減(定期点検整備実施)	+15
小 計 C	35
A + B + C	245

車両本体計 539

ドア数	2.3 (4) 5
ミッション(F) C.D	(A/T) M/T CVT
他()	3.4.5 (6)

所有者	〇〇自動車販売
使用者	査定 太郎

登録番号	東京30072024
登録(検査)年月日	令和 4年 3月 8日
初度登録(検査)年月日	令和 4年 3月 8日
年もの(年式)	3
使用経過月数	45 ヵ月

車名	ノゾミ
認定型式(検査証型式)	ABC-JAAI12
通称名及びグレード	〇 〇 〇 G L

通称型式(シリアルNo.)	JAAI12-1234567
エンジン	3JS 型 1.8 5人 - kg
車台番号	JAAI12-1234567

車検有効期間	令和 9年 3月 7日
自賠責保険	令和 9年 3月 8日
残月数()	14 ヵ月
残月数()	14 ヵ月

リサイクル券	(有) 無
車検時走行キロ	18,600 km
(特記)	

リヤエンドパネルからトランクフロアにかけて修復歴有り
3970×1300=√÷4.8×1.0=473,2

商品価値計	496
装 備 品	177
装 備 品	0
装 備 品	110

商品価値計 496 177 装備品計 0 110

所有者	〇〇自動車販売
使用者	査定 太郎

登録番号	東京30072024
登録(検査)年月日	令和 4年 3月 8日
初度登録(検査)年月日	令和 4年 3月 8日
年もの(年式)	3
使用経過月数	45 ヵ月

車名	ノゾミ
認定型式(検査証型式)	ABC-JAAI12
通称名及びグレード	〇 〇 〇 G L

通称型式(シリアルNo.)	JAAI12-1234567
エンジン	3JS 型 1.8 5人 - kg
車台番号	JAAI12-1234567

車検有効期間	令和 9年 3月 7日
自賠責保険	令和 9年 3月 8日
残月数()	14 ヵ月
残月数()	14 ヵ月

リサイクル券	(有) 無
車検時走行キロ	18,600 km
(特記)	

リヤエンドパネルからトランクフロアにかけて修復歴有り
3970×1300=√÷4.8×1.0=473,2

基本価格	3970
加 点 合 計 (×換算率)	287
車検残加減	26
自賠責残加減	6
減 点 合 計 (×換算率)	1035
査定価格	3254
査定士	
検収印	

商品価値計 496 177 装備品計 0 110

※採点
※検
※検
※検

支所名	受験番号	氏名
支所		